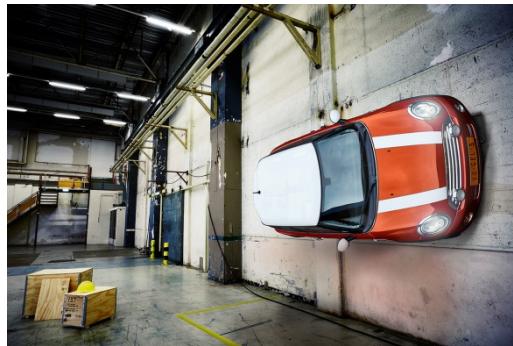


Zur sofortigen Veröffentlichung

Vogel's: Einfache Installation für Schwergewichte

Die erstaunliche 6000er Serie: hochbelastbare Wandhalter



Eindhoven, Mai 2017. Vogel's, führender Hersteller von innovativen Halterungen für Audio und Video Geräte, erweitert seinen Palette von Wandhalterungen für flache LCD und Plasma Displays mit der neuen PFW 6000 Serie.

Mit der neuen PFW 6000 Serie, die eine Weiterentwicklung der PFW 5000 Serie ist, reagiert Vogel's auf verschiedene Marktbedürfnisse auf einmal: möglichst einfache Installation, immer größer werdende Displays und möglichst zuverlässiger Diebstahlschutz. Dabei ist die PFW 6000 Serie insbesondere für Einsatzbereiche ausgelegt, wo besonders große und schwere Displays installiert werden – was nicht nur in öffentlichen und halböffentlichen Gebäuden der Fall ist, sondern auch auf Messen, Veranstaltungen oder in der Hotellerie. Mit der Möglichkeit, Displays bis zu 120" und 165 kg Gewicht an den Wandhalterungen zu montieren, trägt Vogel's mit der PFW 6000 Serie der Entwicklung der zunehmend größer werdenden Displays Rechnung. Diese lassen sich auch nach der Installation noch ausrichten. Selbstzentrierende Schrauben unterstützen zusätzlich die einfache Installation und für Wartungszwecke lassen sich die Wandhalterungen in eine Serviceposition stellen.

Aber auch Diebstahlschutz ist seit Jahren ein wichtiges Thema, sodass Vogel's dieses Feature bei der Produktentwicklung berücksichtigt und in die Produkte eingebunden hat: eine dezent

gehaltene Displayverriegelung, die über Strips entriegelt werden kann, war dabei genauso selbstverständlich wie eine TÜV5-Zertifizierung der Produkte. Um fast alle Installationsmöglichkeiten abzudecken, bietet Vogel's in der 6000er Serie sowohl feste und bis 15° neigbare Wandhalterungen an als auch solche zur Hochkantmontage. Die PFW 6000 Serie ist ab sofort erhältlich (Ausnahme PFW 6910; Juni 2017) – 5-jährige Herstellergarantie inklusive.

(1.859 Zeichen)

###

Für weitere Informationen besuchen Sie: www.vogels.com/lg-oled-tv.

Kontakt: Deutschland, Almuth Schormann, 0 57 41 / 34 61 - 13, presse@schnepel

Über Vogel's

Was mit persönlichem Perfektionismus begann, hat sich zu einem international erfolgreichen Unternehmen entwickelt, das ein ganz besonderes Sortiment an Befestigungs- und Trägersystemen für Audio-/Video- & Multimediageräte anbietet. Die Produkte von Vogel's zeichnet eine Kombination aus vielseitigen Funktionen und starken Leistungen aus, die in einem schlanken Design verarbeitet werden. Bereits seit 40 Jahren werden die Produkte von Vogel's mit dem Talent und dem Einsatz der Menschen erschaffen, die mit Leidenschaft für ihre Produkte und ihre Kunden arbeiten. Seit Entwicklung des ersten Lautsprecherhalters im Jahre 1973 hat dieses niederländische Unternehmen immer wieder preisgekrönte Lösungen entwickelt, die das Leben angenehmer gestalten. Heute ist Vogel's bekannt für ein herausragendes Sortiment an Befestigungslösungen für LCD-, Plasma- und LED-Bildschirme, Audio-/Videogeräte und Tablets für verschiedene Bereiche im Haus. Alle Produkte werden so entwickelt, dass sie dem persönlichen Komfort noch eine Dimension hinzufügen, für heute und für die Zukunft. Weitere Informationen erhalten Sie unter www.vogels.com.